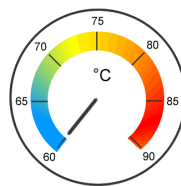


# MOLYDUVAL

## Aladin FC Spray



### Gleitlack Spray auf Basis PTFE

Zur Herstellung wartungsfreier, farbloser PTFE-Trockenschmierfilme mit hervorragenden Trenn- und Gleiteigenschaften. Diese verhindern Verschleiß, erhöhen die Abriebfestigkeit und verhindern ein Festsitzen. Zeichnet sich durch einen sehr niedrigen Reibungskoeffizienten aus. Besonders gut bei hohen Gleitgeschwindigkeiten, bei hohen Flächendrücken besser Aladin 21 verwenden.

#### Eigenschaften

- \* guter Korrosionsschutz
- \* verringert Verschleiß
- \* sehr gute Haftfähigkeit
- \* niedriger Reibungskoeffizient
- \* schmutzabweisend
- \* anthält Haftvermittler

#### Anwendungen

- \* als Formentrennmittel im Metallguß, Druckguß, im Schmiedebereich, beim Strangpressen
- \* als Gleitmittel für Holz
- \* als Trennmittel für Weichkunststoffe
- \* zur Konservierung von Batteriepolen
- \* zur Beschichtung von Kunststoffen

#### Technische Daten

Farbe		white
Basis		PTFE
Temperaturbereich	°C	-180 -> +240
Gebinde	ml	400

*Angaben über Temperaturbereiche sind Richtwerte, die sich an der Zusammensetzung des Produktes und den empfohlenen Anwendungen orientieren. Sie können unter bestimmten Bedingungen deutlich abweichen oder sich während des Einsatzes verändern.*

Weitere Informationen erhalten Sie von den Mitarbeitern unserer Anwendungstechnik !

Die Angaben in dieser Produktinformation entsprechen dem Stand unserer aktuellen Kenntnisse und Erfahrungen in der Entwicklung und Herstellung von Schmierstoffen. Aufgrund der Komplexität tribologischer Systeme ist die Wirkungsweise unserer Produkte von vielen Parametern abhängig, die wir nicht einschätzen und deren Einfluss wir nicht beurteilen können. Aus diesem Grund sind allgemeingültige Aussagen zur Funktion unserer Produkte nicht möglich. Die Angaben in dieser Produktinformation stellen daher unverbindliche Richtwerte dar, die dem technisch erfahrenen Leser Hinweise zu möglichen Anwendungen geben. Eigenschaftszusicherungen oder Gewährleistungen oder Garantien für die Eigenschaften oder Eignung dieses Produktes für einen speziellen Einzelfall beinhalten diese Angaben nicht. Vor einem Einsatz dieses Produktes ist unbedingt die Durchführung von Versuchen erforderlich, um sicherzustellen, dass das Produkt für die spezifische Verwendung sicher, wirtschaftlich und in vollem Umfang geeignet ist. Hierbei ist mit gebotener Sorgfalt vorzugehen.

Änderungen im Sinne einer technischen Weiterentwicklung vorbehalten. Wir behalten uns das Recht vor die Angaben in dieser Produktinformation jederzeit und ohne Ankündigung zu ändern. Alle früheren Produktinformationen verlieren mit Erscheinen dieser Produktinformation ihre Gültigkeit. Stand : 31.12.2015