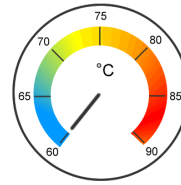


# MOLYDUVAL

## Polypan BG 15 HV



### Spezialfett für bestimmte Kunststoffe

Ein synthetisches Spezialschmierfett auf Basis Polyglykol für langsamdrehende Gleitlager, Kleingetriebe, Gleitflächen und andere spezielle Anwendungsfälle. Charakteristisch ist seine relativ gute Verträglichkeit mit EPDM Materialien. Es kann in speziellen Anwendungsfällen die nur schlecht druckbeständigen silikonhaltigen Schmierfette ersetzen, z.B. bei hohen Temperaturen oder hohen Drücken.

### Eigenschaften

- \* nicht tropfend, schmelzend bei hohen Temperaturen (ohne Tropfpunkt)
- \* ungiftig
- \* relativ gut verträglich mit EPDM und Gummi, genaue Verträglichkeit vor der Anwendung prüfen

### Anwendungen

- \* für Armaturen, z.B. Hähne und Küken
- \* für Instrumente und in der Feinmechanik
- \* für Scharniere, Gelenke, Führungen
- \* für Kleingetriebe bei hohen Drehzahlen
- \* für Gleitlager in Meßgeräten
- \* für Getriebe von Radar- oder fernmeldetechnischen Anlagen
- \* für Tachometerwellen
- \* für Türschlösser und Schließmechanismen
- \* für Wälzlager, insbesondere kleine schnelldrehende
- \* für Ventile und Dichtungen

### Technische Daten

Farbe		beige
Konsistenz, Klasse NLGI		ca. 2
Bezeichnung		MPG2
Bezeichnung		ISO-L-XEFAA2
Dichte 15°C	kg/m <sup>3</sup>	1050
Temperaturbereich	°C	-50 -> +180
Tropfpunkt	°C	no

*Angaben über Temperaturbereiche sind Richtwerte, die sich an der Zusammensetzung des Produktes und den empfohlenen Anwendungen orientieren. Sie können unter bestimmten Bedingungen deutlich abweichen oder sich während des Einsatzes verändern.*

*Elastomerqualitäten verhalten sich in unterschiedlicher Weise. Eine generelle Verträglichkeit zu bestimmten Elastomeren kann daher nicht vorausgesetzt werden und ist immer im einzelnen Anwendungsfall zu prüfen.*

### Weitere Informationen erhalten Sie von den Mitarbeitern unserer Anwendungstechnik !

Die Angaben in dieser Produktinformation entsprechen dem Stand unserer aktuellen Kenntnisse und Erfahrungen in der Entwicklung und Herstellung von Schmierstoffen. Aufgrund der Komplexität tribologischer Systeme ist die Wirkungsweise unserer Produkte von vielen Parametern abhängig, die wir nicht einschätzen und deren Einfluss wir nicht beurteilen können. Aus diesem Grund sind allgemeingültige Aussagen zur Funktion unserer Produkte nicht möglich. Die Angaben in dieser Produktinformation stellen daher unverbindliche Richtwerte dar, die dem technisch erfahrenen Leser Hinweise zu möglichen Anwendungen geben. Eigenschaftszusicherungen oder Gewährleistungen oder Garantien für die Eigenschaften oder Eignung dieses Produktes für einen speziellen Einzelfall beinhalten diese Angaben nicht. Vor einem Einsatz dieses Produktes ist unbedingt die Durchführung von Versuchen erforderlich, um sicherzustellen, dass das Produkt für die spezifische Verwendung sicher, wirtschaftlich und in vollem Umfang geeignet ist. Hierbei ist mit gebotener Sorgfalt vorzugehen.

Änderungen im Sinne einer technischen Weiterentwicklung vorbehalten. Wir behalten uns das Recht vor die Angaben in dieser Produktinformation jederzeit und ohne Ankündigung zu ändern. Alle früheren Produktinformationen verlieren mit Erscheinen dieser Produktinformation ihre Gültigkeit. Stand : 27.06.2019